

## Corneale Topographie - Landkarte der Hornhaut

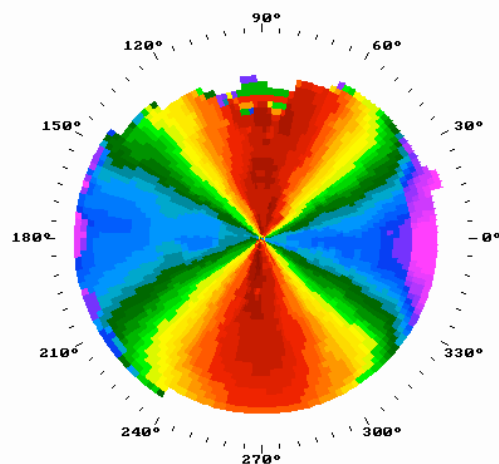
Diagnostik zur frühzeitigen Erkennung von Hornhauterkrankungen.

Die vordere Augenwand wird als Hornhaut (Cornea) bezeichnet. An der Brechung des einfallenden Lichtes und der Erzeugung eines scharfen Bildes trägt die Hornhaut den größten Anteil im optischen System Auge. Bei den meisten Menschen finden sich jedoch Unebenheiten und Verzerrungen auf der Hornhautoberfläche, die Ihre Sehkraft beeinträchtigen können.

Um die Oberflächenstruktur der Hornhaut genau zu ermitteln, stellen wir Ihnen die corneale Topographie vor. Bei dieser schmerzlosen Untersuchung wird eine „Oberflächenlandkarte“ Ihrer Hornhaut errechnet.

Das Ergebnis dieser hochgenauen Messung kann als Grundlage bei Operation oder

als diagnostisches Hilfsmittel bei Hornhauterkrankungen dienen.



Gerne bieten wir Ihnen diese völlig schmerzfreie Diagnostik als individuelle Gesundheitsleistung (IGeL) an. Bitte sprechen Sie uns an. Wir informieren Sie gerne.

Ausgabe 03/2008