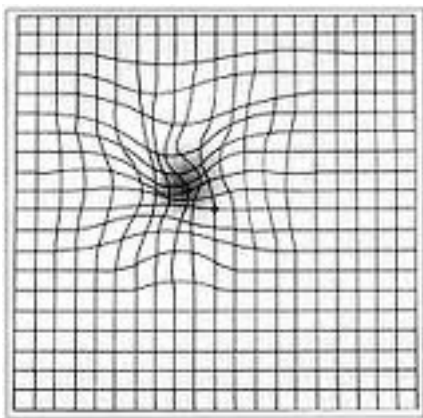
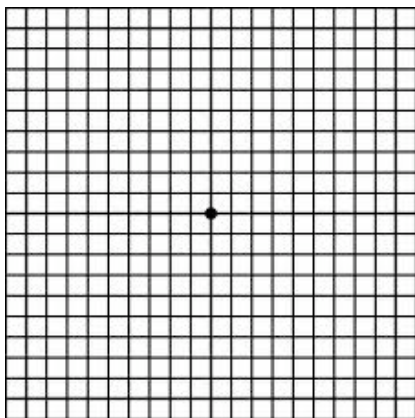


## Amsler-Gitter-Test

Erste Anzeichen für eine Netzhauterkrankung (z.B. Altersabhängige Makuladegeneration) können sich im Amsler-Gitter-Test bemerkbar machen.



sie zunächst das linke Auge zu und betrachten Sie das Gitter aus etwa 40 cm Entfernung. Schauen sie mit dem rechten Auge auf den schwarzen Punkt in der Mitte. Bei einem normalen Befund sind die im Zentrum nahe dem Schwarzen Punkt liegenden Karofelder scharf, geradlinig und tiefschwarz. Verbiegungen der Verzerrungen der Linien, das Fehlen von Quadraten oder ganzer Bereiche der Gitterstruktur, sowie das Sehen eines Fleckes in der Mitte können auf krankhafte Veränderungen der Makula („Punkt des schärfsten Sehen“) hinweisen. Sollte dies der Fall sein, müssen Sie sich bitte umgehend bei uns zur weiteren Untersuchung vorstellen.

Ausgabe 01/2013

Der Test wird für beide Augen getrennt durchgeführt. Decken